



МИНИСТЕРСТВО ТРАНСПОРТА РОССИЙСКОЙ ФЕДЕРАЦИИ

ФЕДЕРАЛЬНОЕ АГЕНТСТВО ЖЕЛЕЗНОДОРОЖНОГО ТРАНСПОРТА
(РОСЖЕЛДОР)

РАСПОРЯЖЕНИЕ

19 апреля 2021

Москва

№

МУ-99-р

Об установлении публичного сервитута в интересах дирекции по комплексной реконструкции железных дорог и строительству объектов железнодорожного транспорта – филиала открытого акционерного общества «Российские железные дороги»

В соответствии с Земельным кодексом Российской Федерации, статьей 4 Федерального закона от 31.07.2020 № 254-ФЗ «Об особенностях регулирования отдельных отношений в целях модернизации и расширения магистральной инфраструктуры и о внесении изменений в отдельные законодательные акты Российской Федерации», пунктом 5.3.18 (3) Положения о Федеральном агентстве железнодорожного транспорта, утвержденного постановлением Правительства Российской Федерации от 30.07.2004 № 397, и на основании ходатайства дирекции по комплексной реконструкции железных дорог и строительству объектов железнодорожного транспорта – филиала открытого акционерного общества «Российские железные дороги» (далее – Дирекция), поступившего с письмом Дирекции от 18.03.2021 № ИСХ-2865/ДКРС:

1. Установить публичный сервитут на срок 70,5 месяцев в интересах Дирекции (ОГРН 1037739877295, ИНН 7708503727) в отношении частей земельных участков площадью 208 кв.м и 10234 кв.м в границах земельного участка с кадастровым номером 52:18:0020005:12, с адресным ориентиром: г. Нижний Новгород, Московский район, ул. Бурнаковская, 6, 8, 10.

2. Срок, в течение которого использование земельного участка (его части) и (или) расположенного на нем объекта недвижимости в соответствии с их разрешенным использованием будет невозможно или существенно затруднено (при возникновении таких обстоятельств) не более 12 месяцев.

3. Утвердить границы публичного сервитута общей площадью 10442 кв. м согласно прилагаемому графическому описанию местоположения границ публичного сервитута и перечням координат характерных точек вышеуказанных границ, являющихся неотъемлемой частью настоящего распоряжения.

4. Публичный сервитут устанавливается в целях строительства и реконструкции для объекта: «Реконструкция моста через реку Волга на 444-445 км нечетного пути участка Горький – Киров Горьковской железной дороги» на

основании документации по планировке территории (проекта планировки территории и проекта межевания территории), утвержденной распоряжением Федерального агентства железнодорожного транспорта от 22.09.2020 № АИ-334-р.

5. Управлению финансов, инвестиций и капитального строительства Федерального агентства железнодорожного транспорта:


1) в соответствии с Федеральным законом от 13.07.2015 № 218-ФЗ «О государственной регистрации недвижимости» направить копию настоящего распоряжения в филиал ФГБУ «ФКП Росреестра» по Нижегородской области;

2) направить копию настоящего распоряжения в Дирекцию;

3) обеспечить размещение настоящего распоряжения на официальном сайте Федерального агентства железнодорожного транспорта в информационно-коммуникационной сети «Интернет».

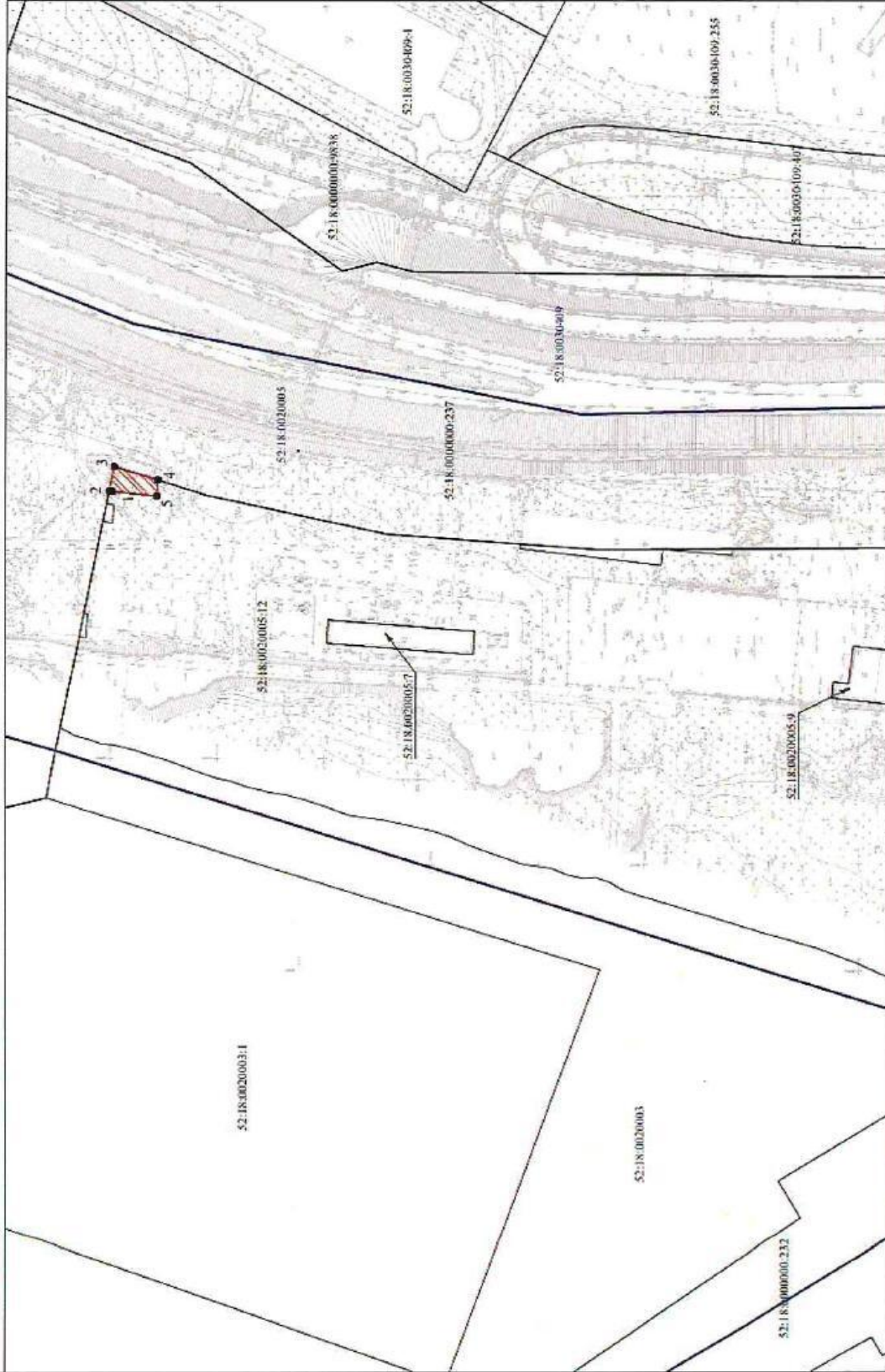
6. Контроль за исполнением настоящего распоряжения возложить на начальника Управления финансов, инвестиций и капитального строительства Федерального агентства железнодорожного транспорта С.В. Капустянского.

Врио руководителя



А.О. Иванов

Графическое описание местоположения границ публичного сервитута
 В целях размещения строительной площадки для объекта: "Реконструкция моста через реку Волга на 444-445 км нечетного пути участка Горький-Киров
 Горьковской железной дороги", расположенной по адресу: Нижегородская обл., г. Нижний Новгород, Московский район, ул. Буриakovская, 6, 8, 10,
 на земельном участке с кадастровым номером 52:18:0020005:12, находящемся в государственной или муниципальной собственности



Каталог координат поворотных точек
 Система координат ГСК-52
 Площадка: 208 кв.м.

№ точки	X	Y
1	533198,94	2211275,08
2	533200,38	2211275,37
3	533198,06	2211286,79
4	533177,54	2211280,34
5	533178,27	2211272,98
1	533198,94	2211275,08

Условные обозначения

- 52:18:0020005 Номер кадастрового квартала
- 52:18:0020005:12 Кадастровый номер земельного участка
-  Проектная граница публичного сервитута
- Существующая часть границы, записанная в ЕГРН
- Граница публичного сервитута
- Граница земельного квартала
- Характерная точка границы, сведения о которой позволяют определить ее положение на местности

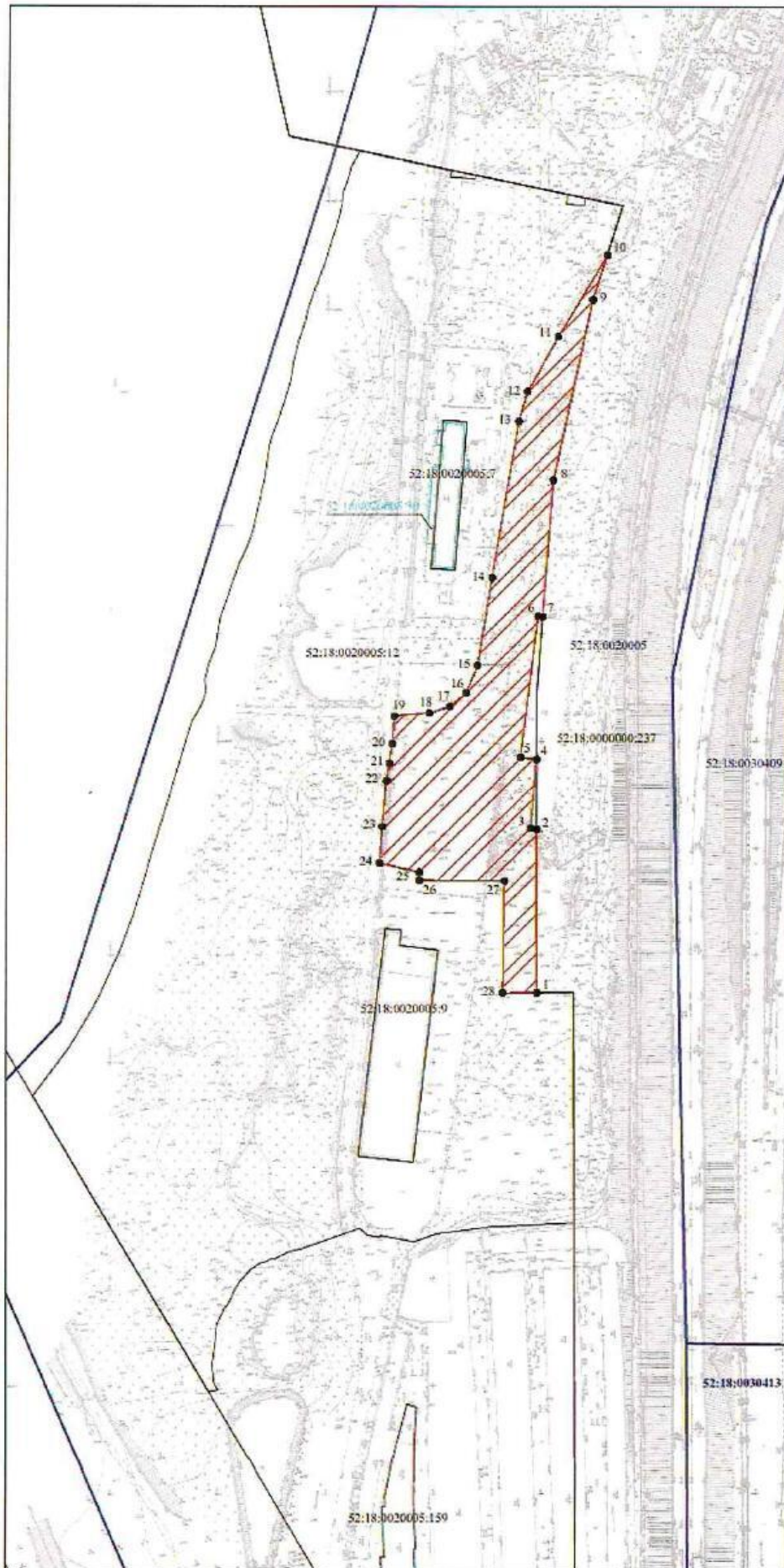
Масштаб 1:2000

Графическое описание границы публичного сервитута в целях размещения строительной площадки, расположенной по адресу: Нижегородская обл., г. Нижний Новгород, Московский район, ул. Бунаковская, 6, 8, 10, на земельном участке с кадастровым номером 52:18:0020005:12, находящемся в государственной или муниципальной собственности

Местоположение земельного участка (публичного сервитута)	<i>Нижегородская обл., г. Нижний Новгород, Московский район, ул. Бунаковская, 6,8,10</i>			
Система координат	ГСК-52			
Площадь земельного участка (части земельного участка)	208 м ²			
Перечень характерных точек				
Обозначение характерных точек границы	Координаты, м		Метод определения координат характерной точки	Средняя квадратическая погрешность положения характерной точки (M _t), м
	X	Y		
1	2	3	4	5
1	533198,94	2211275,08	Аналитический метод	0,10
2	533200,38	2211275,37		0,10
3	533198,06	2211286,79		0,10
4	533177,54	2211280,34		0,10
5	533178,27	2211272,98		0,10
1	533198,94	2211275,08		0,10






Графическое описание местоположения границ публичного сервитута

В целях размещения строительной площадки для объекта: "Реконструкция моста через реку Волга на 444-445 км нечетного пути участка Горький-Киров Горьковской железной дороги", расположенной по адресу: Нижегородская обл., г. Нижний Новгород, Московский район, ул. Бурнаковская, 6, 8, 10, на земельном участке с кадастровым номером 52:18:0020005:12, находящемся в государственной или муниципальной собственности



Каталог координат поворотных точек		
Система координат ГСК 52		
Площадь: 10234 кв.м		
№ точки	X	Y
1	532732.36	2211148.20
2	532808.95	2211147.88
3	532809.29	2211145.00
4	532841.53	2211147.74
5	532842.39	2211140.34
6	532908.28	2211148.26
7	532908.05	2211150.36
8	532971.09	2211155.13
9	533054.77	2211173.19
10	533075.41	2211179.67
11	533037.49	2211157.01
12	533011.91	2211142.89
13	532998.28	2211138.98
14	532926.06	2211126.84
15	532885.22	2211120.15
16	532872.52	2211114.94
17	532866.04	2211107.44
18	532863.08	2211098.01
19	532861.77	2211081.69
20	532848.85	2211080.82
21	532839.76	2211079.41
22	532831.63	2211078.14
23	532810.25	2211076.30
24	532793.03	2211075.02
25	532788.77	2211093.48
26	532784.95	2211093.45
27	532784.64	2211133.07
28	532732.16	2211132.37
1	532732.36	2211148.20

Условные обозначения

- 52:18:0020005 Номер кадастрового квартала
- 52:18:0020005:12 Кадастровый номер земельного участка
-  Проектная граница публичного сервитута
-  Существующая часть границы, имеющаяся в ЕГРН сведения о которой достаточны для определения ее местоположения
-  Граница кадастрового квартала
-  1 Характерная точка границы, сведения о которой позволяют однозначно определить ее положение на местности
-  52:18:0020005:30 Граница ОКС, согласно сведениям ЕГРН, ее номер

Масштаб 1:2000

Графическое описание границы публичного сервитута в целях размещения строительной площадки, расположенной по адресу: Нижегородская обл., г. Нижний Новгород, Московский район, ул. Бурнаковская, 6, 8, 10, на земельном участке с кадастровым номером 52:18:0020005:12, находящемся в государственной или муниципальной собственности

Местоположение земельного участка (публичного сервитута)	<i>Нижегородская обл., г. Нижний Новгород, Московский район, ул. Бурнаковская, 6,8,10</i>			
Система координат	<i>ГСК 52</i>			
Площадь земельного участка (части земельного участка)	<i>10234 кв.м</i>			
Перечень характерных точек				
Обозначение характерных точек границы	Координаты, м		Метод определения координат характерной точки	Средняя квадратическая погрешность положения характерной точки (Mt), м
	X	Y		
1	2	3	4	5
1	532732.36	2211148.20	Аналитический метод	0,10
2	532808.95	2211147.88		0,10
3	532809.29	2211145.00		0,10
4	532841.53	2211147.74		0,10
5	532842.39	2211140.34		0,10
6	532908.28	2211148.26		0,10
7	532908.05	2211150.36		0,10
8	532971.09	2211155.13		0,10
9	533054.77	2211173.19		0,10
10	533075.41	2211179.67		0,10
11	533037.49	2211157.01		0,10
12	533011.91	2211142.89		0,10
13	532998.28	2211138.98		0,10
14	532926.06	2211126.84		0,10
15	532885.22	2211120.15		0,10
16	532872.52	2211114.94		0,10
17	532866.04	2211107.44		0,10
18	532863.08	2211098.01		0,10
19	532861.77	2211081.69		0,10
20	532848.85	2211080.82		0,10
21	532839.76	2211079.41		0,10
22	532831.63	2211078.14		0,10
23	532810.25	2211076.30		0,10
24	532793.03	2211075.02		0,10
25	532788.77	2211093.48		0,10
26	532784.95	2211093.45		0,10
27	532784.64	2211133.07		0,10
28	532732.16	2211132.37		0,10
1	532732.36	2211148.20	0,10	

ЛИСТ СОГЛАСОВАНИЯ

Тип согласования: **смешанное**
Документ подписывается **собственноручно**

№	ФИО	Срок согласования	Результат согласования	Замечания/Комментарии
Тип согласования: последовательное				
1	Арсланова А.А.		Согласовано 14.04.2021 13:22	-
2	Исполняющий обязанности Перестюк М.М. (Капустянский С.В.)		Согласовано 14.04.2021 14:33	-
3	Зими́на Е.П.		Согласовано 14.04.2021 14:38	-
4	Беспалов А.М.		ЭП Согласовано 14.04.2021 15:37	-
5	Приемная 210 / Быстрова А.А.		Согласовано 14.04.2021 15:56	-
Тип согласования: последовательное				
6	Иванов А.О.		Документ подписан собственноручно 19.04.2021 14:01	-